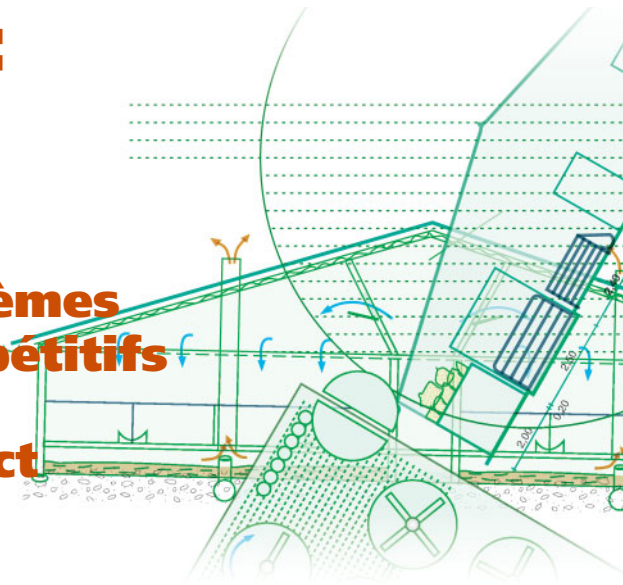




# Porcherie verte : un programme de recherche

pour « développer des systèmes  
de production porcine compétitifs  
satisfaisant un haut niveau  
d'exigences quant au respect  
de l'environnement »



**L'**objet du programme porcherie verte est de proposer des systèmes « propres » de production porcine.

C'est un programme de recherche qui vise à mettre au point des systèmes de production de viande porcine qui préservent la qualité de l'environnement (air, sol, eau).

Il s'inscrit dans une double démarche :

- aider les systèmes de production actuels à s'adapter aux nouvelles contraintes socio-économiques et agri-environnementales,
- explorer les possibilités et les limites de systèmes de production alternatifs aux modèles majoritaires.

## Un cadre partenarial

Sur une proposition de l'INRA, 16 acteurs ont mis en commun des ressources et des compétences pour mettre au point des systèmes de production porcine diversifiés et compétitifs, satisfaisant un haut niveau d'exigences quant au respect de l'environnement.

Ils se sont structurés dans le cadre d'un Groupement d'Intérêt Scientifique : le GIS Porcherie Verte.

Les acteurs impliqués sont :

- les ministères de l'Agriculture et de l'Environnement (Direction de l'Eau), l'ADEME et l'OFIVAL,
- la Chambre Régionale d'Agriculture de Bretagne, la FNP, la FNCBV, l'UNCAA, l'ADAESO (ex Services de Productions Animales de l'AGPM).

- Eaux et Rivières de Bretagne et Réseau Agriculture Durable.

- le CEMAGREF, l'ENSAR, l'INRA, l'ITCF, l'ITP.

## Un cadre de recherche

Porcherie verte est organisé en 5 axes de recherches. Les disciplines mises en œuvre vont de l'économie à la nutrition, en passant par les sciences de l'environnement.

Les objectifs des 5 axes de recherches sont les suivants :

- **Les méthodes** : mettre au point des tests et méthodes de références, communes à l'ensemble du programme, pour évaluer les systèmes d'élevage conventionnels et alternatifs.
- **Le contexte** : identifier les contraintes économiques liées à la prise en compte de l'environnement pour les anticiper et les trans-

Porcherie verte est un programme pluridisciplinaire et multipartenarial. La création du GIS Porcherie verte date du 16 juillet 2001 et le programme a été lancé officiellement le 3 octobre 2001 en présence du Ministre de l'Agriculture.

Bernard FOSTIER



former en opportunités de développement.

- **La conduite d'élevage** : concevoir des modes de conduites d'élevage supprimant les nuisances olfactives et maîtrisant les éléments à risques, à l'échelle de l'élevage et de l'animal.
- **La gestion des effluents** :
  - caractériser l'impact environnemental au niveau du bâtiment, du stockage et du traitement des effluents et du système sol-plante soumis aux apports d'effluents.
  - proposer des possibilités techniques de maîtrise des risques.
- **Les systèmes de production** : réaliser une évaluation globale des systèmes de production et élaborer un modèle permettant

de caractériser un système de production porcine dans ses dimensions économiques, environnementales et sociétales.

Chacun de ces axes de recherche ont été développés en objectifs opérationnels (32 objectifs sont actuellement définis)

### La gestion du programme

La gestion du programme porcherie verte repose sur deux structures :

- Un **comité stratégique** qui définit les orientations et les priorités. Il est composé d'un représentant par membre du GIS.
- Le comité stratégique est présidé par Jean BOIFFIN, Directeur scientifique Environnement, Forêt et Agriculture à l'INRA.

- Un **bureau d'animation** est chargé de la conception, de la coordination et de l'animation des objectifs opérationnels du programme.

Le bureau d'animation est présidé par Michel BONNEAU, Directeur de l'UMRVP à l'INRA.

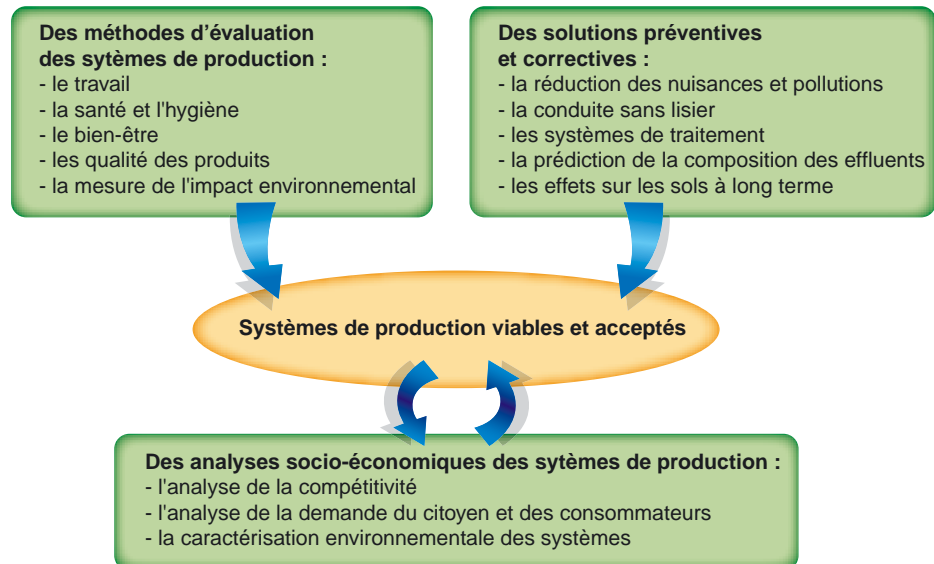
Chaque axe de recherche est animé par un groupe de travail.

Une trentaine d'experts scientifiques externes au programme, sont chargés de l'évaluation a priori puis a posteriori de chaque action.

### La phase de lancement

Le programme porcherie verte est prévu sur une durée de 4 ans. Les actions de recherche pour l'année 2001 sont en phase d'expertise. ■

#### Le programme de recherche « Porcherie verte » : les principaux thèmes des actions de recherche



**Contact :**  
bernard.fostier@itp.asso.fr